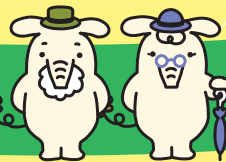


JAで年金をお受取りの方に



愛知県産農畜産物ギフトカタログを

抽選で**1,000名様**にプレゼント!

次の条件達成で
当選確率アップ!

JAでの年金の受取期間が**3年以上**の方

当選確率 **2倍!**

JAで年金をお受取りの方でJAバンクアプリ
またはJAバンクアプリ プラスをご登録の方

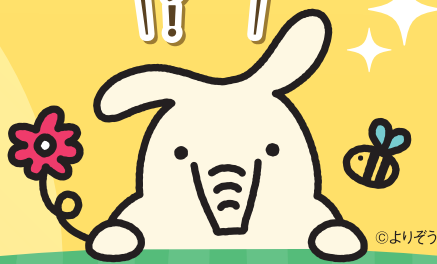
当選確率 **2倍!**

上記**2つ**を満たす方

当選確率 **3倍!**



愛知の味覚が
いっぱいどうぞ!



抽選対象者

2月末時点で、JAで年金をお受取りの方

当選者の方へ以下の手順でプレゼントをお届けします。

4月頃

当選者へギフト
カタログをお届け

5月末まで

ギフトカタログの中から
1つお選びいただき、
返信用ハガキでお申込み

7~9月頃

愛知県産農畜産物をお届け
※選んだ農畜産物によってお届け時
期が異なります

自動抽選のため、
ご応募は
不要です!



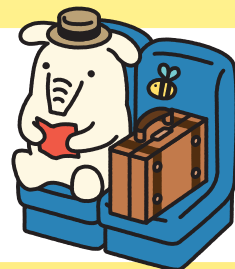
※写真はイメージです。愛知県産農畜産物の内容等は写真と異なる場合がございますので、ご了承ください。※写真の器・付け合わせ品等は、特典に含まれておりませんので、ご了承ください。
※抽選対象者は、2月末時点で愛知県下JAで年金をお受取りの方とし、自動抽選のためご応募は不要です。※転居先不明や長期不在等の理由によりお届けできない場合は、特典をお受け取りいただく権利を無効とさせていただきます。※当選者の発表は特典の発送をもって代えさせていただきます。※JAバンクあいちとは、愛知県下19JAおよびJA愛知信連の総称です。

ゆとり倶楽部

JAバンクあいちで年金をお受取りの方、お受取りのご予約をされた方ならどなたでもゆとり倶楽部をご利用いただけます。

特典 1 ホテルなどの優待サービス

ホテル・旅行会社や飲食店・アミューズメント施設などの協賛店で優待・特典の各種サービスを受けられます。



特典 2 愛知県産農畜産物ギフトカタログを抽選プレゼント

JAで年金をお受取りの方(2月末時点)に愛知県産農畜産物ギフトカタログを抽選で1,000名様にプレゼントします。

次の条件達成で確率アップ

- 1 JAでの年金の受取期間が3年以上の方は当選確率2倍!
 - 2 JAバンクアプリまたはJAバンクアプリ プラスをご登録の方は当選確率2倍!
- 1・2の2つを満たす方は当選確率3倍!

特典 3 電話無料相談サービス

JA共済の健康・介護ほっとライン

利用時間 24時間・365日 ☎ 0120-481-536

健康づくりや病気予防、気になる症状、介護の悩みなど様々なご相談にお答えします。

- お名前は伺いませんのでプライバシーも守られます。
 - 看護師や介護支援専門員(ケアマネジャー)がお答えします。
 - 本サービスの回答は、診療行為を伴わずに行う一般的な助言の範囲内のものであり、診断・治療等の医療行為を行うものではありません。ご相談の内容、性質、その他の事業により回答できない場合があります。
 - 医師(精神科・心療内科を除く)・栄養士による専門的な相談も受けられます。※予約になる場合もあります。
- ※健康・介護相談サービスは「JA共済の健康・介護ほっとライン」との提携によりご提供します。



「ゆとり倶楽部」年金相談

利用時間 水・木(祝日を除く)9:00~17:00 ☎ 0120-494-684

- 年金の請求の仕方、併給、失業給付との調整など年金に関する基礎知識についての相談にお答えします。(ただし、年金受給額の具体的な計算に関する相談については行いません。)
- ご利用の際は、お取引JA名をお申し出ください。



詳しくは、お近くのJA窓口へお問い合わせいただくか、JAバンクあいちホームページをご確認ください。

JAバンクあいち

検索



残高などの確認は
JAバンクアプリ



振込などの資金移動は
JAバンクアプリ プラス

