

新会員さま応援します！

JAカードご入会サクスプレゼント

JAカードご入会&ご利用で

最大 **12,000円** 相当
ポイントプレゼント!

特典付与には条件がございます(詳しくは中面で)



初年度
年会費無料

(一般カード)

条件達成で
次年度も無料

(一般カード)



JAカードのご利用で毎日の暮らしをおトクに！

JA直売所・ファーマーズ
マーケットで

5%割引

JA-SS・ホクレンSSで
給油1ℓにつき

2円割引

JAグループの店舗で
(直売所、給油所は除く)

+2%ポイント還元

詳しくは中面へ！

新規ご入会者さま限定

ご入会サクスプレゼント



JAカードご入会&ご利用で

WEB
エントリー
必要

最大 12,000円相当 ポイントプレゼント!

プレゼントポイントについて

ご入会日から3ヵ月後末日までのショッピング
ご利用金額合計額に応じてポイントプレゼント!

20,000円ご利用ごとに3,000円相当、最大で12,000円相当のポイントをプレゼントいたします。

ショッピングご利用合計額	プレゼントポイント数
2万円以上(～4万円未満)	750ポイント(3,000円相当)
4万円以上(～6万円未満)	1,500ポイント(6,000円相当)
6万円以上(～8万円未満)	2,250ポイント(9,000円相当)
8万円以上～	3,000ポイント(12,000円相当)

80,000円
以上のご利用で
最大
ポイント

※特典の相当金額はポイント交換でキャッシュバックをご選択された場合の金額(1ポイントを4円換算で交換)を記載しています。

JAカードが届いたら、キャンペーンエントリーをお忘れなく!

ポイントGETは
カンタン
3STEP!

STEP 1

JAカードに
新規ご入会



STEP 2

JAカードお受け取り後、ご
入会月の3ヵ月後末日まで
の期間にキャンペーンエン
トリーとJAカードをご利用

STEP 3

ご入会月の6ヵ月後に
ご利用金額合計額に
応じたポイントを進呈

※キャンペーンエントリーにはWeb会員サービス「Net Branch」のNICOS ID登録が必要です(登録無料)。カードお届け時に詳しいご案内を同封いたします。※ご入会日(カード発行日)が2023年4月以降の新規ご入会者さまが対象です。ご入会日(カード発行日)はJAカードお届け時の「カード送付明細」にてご確認ください。

たまったポイントはポイントプログラムのお好きな商品と交換できます!

たとえば

ギフトカード 2,050ポイントで三菱UFJニコスギフトカード10,000円分

キャッシュバック JAカードご利用分のご請求金額(最短次回請求額)から差し引き
1ポイント=4円でキャッシュバック

【ポイントの付き方】1ヵ月のショッピングご利用金額合計1,000円ごとに基本ポイントを1ポイント(JAゴールドカードは2ポイント)付与いたします。

JAカードのご利用でいつでもおトク!

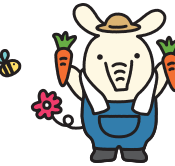
JA直売所・ファーマーズマーケットで

ご請求時に

5%割引

たとえば

JA直売所で
10,000円分のお野菜を購入
500円おトク!
(10,000円×5%)



JA-SS・ホクレンSSで(ハイオク・レギュラーガソリン、軽油の給油が対象)

ご請求時に1ℓにつき

2円割引

たとえば

JA-SSでガソリンを30ℓ給油
60円おトク!
(30ℓ×2円)



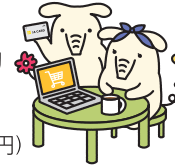
JAグループの店舗で(直売所、給油所は除く)

通常ポイントに加えて

+2%ポイント還元

たとえば

JAタウンでお取り寄せと、JA運営の
車両センターで30,000円分お買い物
600円相当おトク!
150ポイント還元(30,000円×2%÷4円)



※一部対象外の店舗・施設や商品・サービスがございます。※割引特典はレジでのお支払い時には割引にはなりません。JAカードご利用代金ご請求時に割引いたします。※+2%ポイント還元特典はJAグループが運営するAコープ・購買店舗・車両センター・JAタウン等でのご利用が対象です。JA直売所・ファーマーズマーケット、給油所(JA-SS・ホクレンSS等)でのご利用は対象外です。JAカードご利用金額の2%相当を原則ご利用月の翌々月にポイントで還元いたします(1ポイント4円換算、小数点以下は切り捨て)。※JAカードでのお支払いが対象です。電子マネーやコード決済等でのお支払いは、JAカードをご登録されている場合でも本特典は適用されません。

さらなる特典も!

携帯電話の月額利用料金のお支払いでおトク!

◎対象となる携帯電話利用料金は「au」「NTTドコモ」「ソフトバンク」「ワイモバイル」です

JAカード
ご入会と
一緒に
お手続き*

おトク
1

1,000円相当
ポイントプレゼント!

おトク
2

次年度のJAカード(一般)
年会費が**無料**に!

詳しくは
裏面へ

*ワイモバイルは入会申込書「携帯電話料金のお支払い」欄の「ソフトバンク」にチェックをしてください。一部の入会申込書やWEB入会等では同時にお手続きできない場合があります。料金プラン「povo」「ahamo」は各料金プランの専用サイトにてお手続きください。※【おトク1】は、2023年4月以降にお支払いを開始された方が対象です。お支払い開始月の3～5ヵ月後に250ポイント進呈いたします(エントリー不要)。特典の相当金額はポイント交換でキャッシュバックをご選択された場合の金額(1ポイントを4円換算で交換)を記載しています。

※各特典のポイントは「JAカード わいわいプレゼント」または「JAカード ゴールドポイントプログラム」でご利用いただけるポイントです。※各特典について詳しくは三菱UFJニコス JAカードWEBサイト(https://www.cr.mufg.jp/ja)にてご確認ください。

ご利用条件達成で次年度年会費も無料に!






初年度
年会費
無料!



① ② ③ のいずれかに該当すれば、**本人会員さま・家族会員さまの次年度年会費は無料**です。

次年度
年会費も
無料!

- ① 当年度のJAカードのショッピングご利用代金合計額が12万円以上の場合*1 
- ② 電気の月額利用料金のお支払いにJAカードを登録し、当年度にお支払いした場合*2*4 
- ③ 携帯電話の月額利用料金のお支払いにJAカードを登録し、当年度にお支払いした場合*3*4 

*JAゴールドカードは年会費無料の対象外です。*ロードアシスタンスサービス付きカードの場合、ロードアシスタンスサービス年会費495円(税込)は、別途申し受けます。*入会月の翌月以降1年間を当年度と言います。*一部対象外のご利用料金、ご利用先がございます。

※1 会員情報誌購読料、カードキャッシングご利用分およびリボ払い・分割払手数料等、三菱UFJニコスが定める特定のお取引きは対象外です。カードショッピングの利用代金の算定は、当年度の請求書に各々表示されたカードショッピング支払額の合計額によります。※2 北海道電力、東北電力、東京電力、中部電力、北陸電力、関西電力、中国電力、四国電力、九州電力、沖縄電力が対象です。ただし、クレジットカードでお支払いの方は、各電力会社が実施している口座振替割引が適用されませんので、あらかじめご了承ください。なお、北海道電力、東北電力、沖縄電力は、口座振替割引を実施しておりません。口座振替割引については、各電力会社へお問合せください。※3 au、NTTドコモ、ソフトバンク、ワイモバイルが対象です。※4 コンビニエンスストアや携帯電話のショップ等の店舗などでお支払いいただいた場合は、本サービスの対象外となります。

安心・便利なサービスでサポート



タッチ決済 (Visaカードのみのサービスです。)

タッチ決済のマーク(!!!)のあるJAカードをお店で専用端末にかざすだけで、お支払いが完了するサービスです。
※ご利用店舗やお支払い金額によっては、端末にカードを挿し暗証番号の入力またはサインが必要となります。



ETCカード (ETC PLUS)

ETCカードのご利用代金はJAカードご利用分と合算してご請求いたします。
※ETCカードのご利用には「ETC車載器」が別途必要です。



新規発行
手数料・年会費
無料!



NICOSロードアシスタンスサービス (ロードアシスタンスサービス付きのJAカードのみのサービスです。)

24時間・365日、外出中の事故、ガス欠、パンクなどの故障のトラブルに対し、一定条件まで無料でサポートいたします。
また、レンタカーのご紹介、車に関するメカニカルなご相談など、お客さまのカーライフを広くサポートいたします。

二輪・四輪を
問わず、サポート
いたします。

海外旅行傷害保険サービス



JAカードは海外旅行傷害保険を付帯しています。海外旅行中のケガや病気の治療費から、カメラなどの携行品の破損・盗難、ホテルの設備を壊してしまったときなどの賠償責任まで幅広く補償します。

補償項目の種類	JAカード(一般)保険金額*
傷害による死亡	最高2,000万円
傷害による後遺障害	程度により80万円~2,000万円
傷害・疾病による治療費用(1事故または1疾病の限度額)	200万円
賠償責任(1事故の限度額)	2,000万円
携行品損害*1(自己負担額1事故3,000円、年間100万円限度)	1旅行につき20万円*2
救援者費用(年間限度額)	200万円

※JAゴールドカードは保険金額が異なります。 *1 一部、対象外の商品がございます。*2 携行品1つあたりの限度額は10万円です。

JAビジネスカード、JAコーポレートカード、JCBブランドのJAカードは、本紙記載の特典の対象外です。
本紙記載の内容は2023年4月現在のものであり、予告なく内容の変更または終了する場合があります。

JAカードのご入会方法



WEBから

JAバンク口座をお持ちのお客さまは、WEBからJAカード(クレジットカード単機能型)をお申し込みいただけます。



店舗で

お近くのJA店舗で直接お申し込みいただけます。



■ WEBからのお申し込みや、お近くのJA店舗のご確認はこちら

<https://www.jabank.org/benri/jacard/>



■ 各種特典・サービスの詳細はこちら
三菱UFJニコス JAカードWEBサイト
<https://www.cr.mufg.jp/ja>

