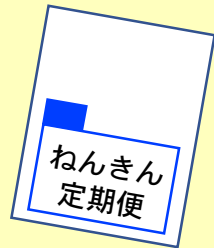


# 令和6年度

## 無料年金相談会のご案内

社会保険労務士が様々な疑問・質問にお答えします！  
予約制となっていますのでお早めにご連絡ください！

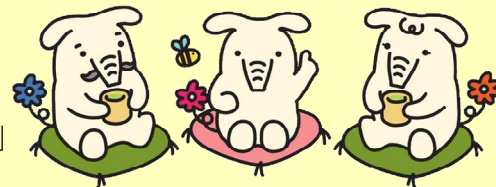
会場	本店	田原支店	赤羽根支店
電話番号	0531-32-3600	0531-23-2151	0531-45-3133
時間	13:00~16:00	13:00~16:00	13:00~16:00
4月	5日(金)	22日(月)	—
5月	20日(月)	31日(金)	2日(木)
6月	28日(金)	—	17日(月)
7月	—	16日(火)	26日(金)
8月	13日(火)	23日(金)	—
9月	20日(金)	—	9日(月)
10月	—	7日(月)	18日(金)
11月	5日(火)	15日(金)	—
12月	13日(金)	—	2日(月)
1月	—	10日(金)	27日(月)
2月	7日(金)	25日(火)	—
3月	—	—	7日(金)



お持ちいただきたいもの

- ・ご印鑑(認印)、通帳
- ・年金請求書(みどりの封筒)
- ・ご本人、配偶者の「年金手帳」「基礎年金番号通知書」
- ・ご本人、配偶者が年金を受給されている方は「年金証書」
- ・年金加入記録のお知らせ(ねんきん定期便など)

※お持ちいただくと、より具体的な相談ができます。



©よりぞう

詳しくはJA窓口にお問い合わせください

 **JA愛知みなみ**



本店 : 32-3600  
泉支店 : 37-0009  
伊良湖岬支店 : 35-6511  
中山支店 : 34-0222  
田原支店 : 23-2151

ふれあい支店 : 22-2081  
童浦支店 : 22-2165  
野田支店 : 25-1131  
赤羽根支店 : 45-3133  
推進企画課 : 34-0378

令和7年度

# 無料年金相談会のご案内

社会保険労務士が様々な疑問・質問にお答えします！  
予約制となっていますのでお早めにご連絡ください！

会場	本店	田原支店	赤羽根支店
電話番号	0531-32-3600	0531-23-2151	0531-45-3133
時間	13:00~16:00	13:00~16:00	13:00~16:00
4月	4日(金)	21日(月)	—
5月	20日(火)	30日(金)	2日(金)
6月	27日(金)	—	16日(月)
7月	—	14日(月)	25日(金)
8月	12日(火)	22日(金)	—
9月	19日(金)	—	8日(月)
10月	—	6日(月)	17日(金)
11月	4日(火)	14日(金)	—
12月	12日(金)	—	1日(月)
1月	—	9日(金)	26日(月)
2月	6日(金)	24日(火)	—
3月	—	—	6日(金)



お持ちいただきたいもの

- ・ご印鑑(認印)、通帳
- ・年金請求書(みどりの封筒)
- ・ご本人、配偶者の「年金手帳」「基礎年金番号通知書」
- ・ご本人、配偶者が年金を受給されている方は「年金証書」
- ・年金加入記録のお知らせ(ねんきん定期便など)

※お持ちいただくと、より具体的な相談ができます。



©よりぞう

詳しくはJA窓口にお問い合わせください

 JA愛知みなみ



本店 : 32-3600  
 泉支店 : 37-0009  
 伊良湖岬支店 : 35-6511  
 中山支店 : 34-0222  
 田原支店 : 23-2151

ふれあい支店 : 22-2081  
 童浦支店 : 22-2165  
 野田支店 : 25-1131  
 赤羽根支店 : 45-3133  
 推進企画課 : 34-0378